



MOUNTAIN QRP CLUB

CALL:	iw2czw/1	NOME:	paolo MQC326		
DATA:	07/04/2018	REF:	I/PM-235	Alt.	890
DIPLOMA:	WxM	LOCATOR:	JN45BO	BANDA:	VHF

07 aprile 2018 - monte Rovella (BI)

Anche per oggi clima freddo! Speravo in qualche raggio di sole ma invano; nuvole sopra la testa, foschia densa a occultare totalmente il panorama della padania occidentale, venticello indisponente e umido. Non ho nominato la pioggia e questa (grazie) si è fatta i suoi fatti altrove.

Si arriva a Banchette, non ci sono parcheggi ma una cortese signora del posto ha comunque indicato su, alle panchine rosse.

Accendo il tinytrack e lo collego al cinesino UV-3r, spero nel tracciamento APRS del percorso e anche come Broadcasting della mia attivazione.

Il sentiero è trasformato in una strada sterrata e larga, ci hanno pure interrato un metanodotto, ci si può salire col Panda16 sino in vetta; ma Gianna e io l'abbiamo fatta a piedi.

Comincio col montare la 3RV (grazie IZ1OQU), issandola su canna telescopica, poi l'817 e la scatoletta di alimentazione. Mi sono "appropriato" del pannello panoramico per affrancare antenne e appoggiare la radio.

Con stupore a 145500 in FM ricevo risposta da IZ1UMJ che credevo avesse già spento dopo l'attivazione delle referenze I/PM-247 SOTA e PM-001 per il diploma 100AGG. Oh fantastico, ci siamo scambiati promesse di nuove attivazioni in collaborazione. Lo ricevevo con R5 S5 e stava pure scendendo. E' sempre una forte emozione incrociare via radio i soci MQC.

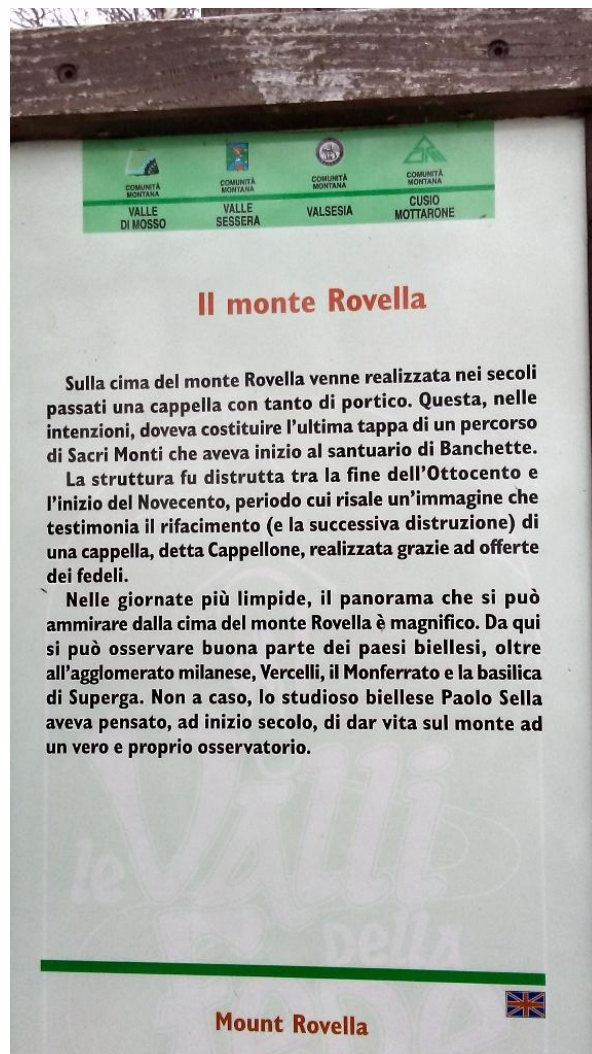
Salutato Marco ho alternato chiamate e ascolti tra FM e SSB sempre in 2 metri; testando anche la comparazione tra la 3RV e la Diamond A144S5R e mettendo a LOG altri 9 QSO, i quali, più che brevi contatti, erano divenuti una "ruota, con a me il ruolo di "far girare il mike".

Vi ringrazio per la bellissima chiacchierata.

72, paolo/1.



I resti della costruzione a pianta circolare, si vedono chiaramente dal “G_satellite”.

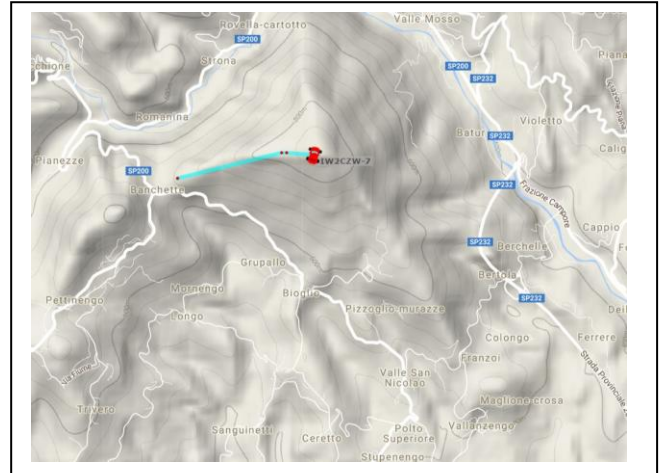




La coppia di antenne.

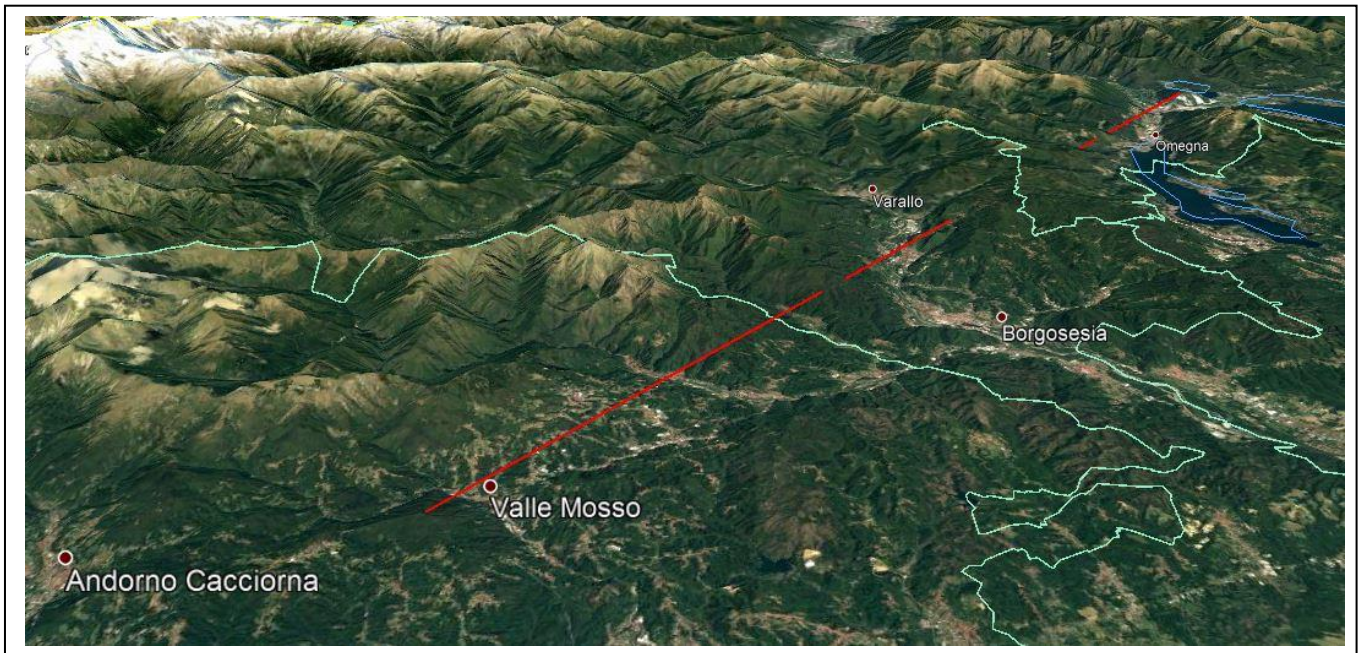


Lo scrittoio da ginocchia, ero ai primi 2 qso.



La traccia del beacon APRS

iw2czw che controlla tensione e corrente delle pile



Il collegamento sorprendente con IZ1UMJ superando i monti di Varallo.